



GT-500 Laser Cleaning Machine



[www.es-toolbox.com](http://www.es-toolbox.com)  
[comercial@es-toolbox.com](mailto:comercial@es-toolbox.com)  
Tlf.609575762

La **DMK GT-500**, máquina de limpieza láser pulsada de grado industrial refrigerada por aire de 500W supone un gran avance en la tecnología de limpieza láser por su ligereza y eficiencia. Con un peso de tan solo 54 kg, la **DMK GT-500** es considerablemente más ligera que los sistemas pulsados de 500 W refrigerados por agua tradicionales, que suelen pesar 150 kg. Esto significa que la GT-500 es 96 kg más ligera, lo que hace que su diseño compacto sea muy portátil e ideal para una gran variedad de aplicaciones de limpieza industrial.

## CARACTERÍSTICAS TÉCNICAS:

### Diseño innovador y componentes avanzados:

-Configuración optimizada: La GT-500 está equipada con la configuración más avanzada de dispositivos y componentes, lo que garantiza una alta eficiencia de conversión electroóptica y un rendimiento duradero.

-**Diseño de disipación de calor:** La estructura de disipación de calor original y el núcleo de rendimiento estable garantizan la capacidad de la máquina para funcionar bajo temperaturas y humedad extremas durante hasta 500 horas continuas a plena potencia sin comprometer la fiabilidad.

-**Personalización profunda:** La GT-500 viene con un láser de alta densidad energética diseñado a medida, que proporciona una alta estabilidad a largo plazo y una fiabilidad excepcional.

Sistema de refrigeración inteligente:

-**Tecnología de refrigeración de desarrollo propio:** El sistema inteligente de disipación de calor está diseñado específicamente para la GT-500, lo que garantiza un rendimiento estable incluso en los entornos más adversos. -**Diseño termodinámico:** La estructura termodinámica y aerodinámica del cabezal de limpieza permite una respuesta térmica instantánea y una adaptación para evitar el sobrecalentamiento.

-**Refrigeración integrada:** El diseño de refrigeración integrado de una sola pieza, tanto para la pistola de limpieza como para el cable blindado, reduce el peso y garantiza una regulación óptima de la temperatura.

Cabezal de limpieza compacto y ligero:

-**Nuevo cabezal de limpieza:** Con un peso de solo 1,5 kg, el cabezal de limpieza de la GT-500 está fabricado con materiales resistentes y cuenta con un agarre ergonómico para garantizar un uso cómodo y eficiente sin fatiga. -**Interfaz modular:** El cabezal de la pistola de limpieza se puede sustituir y ajustar fácilmente para adaptarse a diversas condiciones de limpieza, mientras que la salida de luz vertical permite trabajar en espacios reducidos. Interfaz versátil y fácil de usar:

-**Control mediante pantalla táctil:** La pantalla táctil de alta definición de 7 pulgadas, combinada con una interfaz de usuario de última generación, ofrece una experiencia de usuario simplificada e intuitiva. Permite ajustar fácilmente los parámetros y seleccionar gráficos de escaneo para una limpieza eficiente.

-**Múltiples modos:** La GT-500 cuenta con dos modos –modo simplificado y modo experto– para satisfacer tanto las necesidades de limpieza generales como las especializadas. Gracias a su interfaz fácil de usar, incluso los principiantes pueden empezar a manejar la máquina en tan solo cinco minutos.

Funciones inteligentes para mayor eficiencia y comodidad:

-**Biblioteca de procesos preconfigurados:** La máquina admite más de 20 preajustes personalizables que se pueden guardar y consultar para una rápida recuperación, lo que mejora la comodidad y la eficiencia.

-**Limpieza sin daños:** El modo de limpieza profunda original garantiza un proceso de limpieza suave y delicado sin dañar el sustrato, aumentando la rugosidad de la superficie hasta Ra2,0 µm tras un ciclo de limpieza.

-**Limpieza avanzada de superficies reflectantes:** gracias a su configuración óptica única y al ajuste por láser, los materiales altamente reflectantes se pueden limpiar con mayor rapidez y eficacia, multiplicando por cinco la eficiencia de la limpieza.

Asistencia post venta y personalización:

-**Interfaz de posventa:** La GT-500 está equipada con una interfaz que permite a los ingenieros profesionales

acceder y configurar los parámetros subyacentes, realizar reparaciones de averías e informar de problemas.

-**Ajuste flexible de parámetros:** Los usuarios pueden ajustar con precisión los parámetros para aplicaciones de limpieza más específicas y singulares.

## APLICACIONES:

- Eliminación de óxido
- Eliminación de pintura
- Preparación de superficies para recubrimientos
- Limpieza de piezas y componentes metálicos
- Eliminación de contaminantes orgánicos

Con su diseño compacto, su eficaz potencia de limpieza y sus controles intuitivos, la máquina de limpieza láser pulsada refrigerada por aire **DMK GT-500** de 500W es la solución ideal para sectores que requieren una limpieza rápida, no dañina y rentable.

The appearance of GT-500W series is as follows:



Appearance of GT-500W series

The collocation list of GT-500W series is as follows:

Table2 collocation list of GT-500W series

Product type	Product model	Product collocation
Laser cleaning machine	GT-500W	<p>1. The cleaning host machine:</p> <ul style="list-style-type: none"> <li>◆ 7-inch display screen</li> <li>◆ B series cleaning head</li> <li>◆ 10m operation cable</li> <li>◆ Indicator red light</li> <li>◆ External control interface</li> </ul> <p>2. One pair of lasers protective glasses.</p> <p>3. Replaceable protection front: include 5 protective lenses.</p>

## 1. Standard collocation

Supplies	Item pictures	quantity
Instruction manual		1 (standard)
interlock		1 (Available on request)
Protect glasses Quantities can be requested)		1 (standard)
protective lens.		5 (standard)
External control cable (external laser button)		1 (standard)
Power cord European standard American Standard Generally, the rear is changed to the carrier plug		1 (standard)

## 2. Optical characteristic parameters

Table4 Optical characteristic parameters of GT-500W series  
laser cleaning machine

Equipment model	GT-500W
Average laser power	500W
Central wavelength	1064 nm
Fiber length	10m
Power regulation range	10%~100%, adjustable
Laser pulse frequency	20kHz ~ 4000kHz, adjustable
Laser line-width	X: 5mm ~ 120mm, adjustable Y: 5mm ~ 70mm, adjustable
Field mirror model	F254
Minimum bending radius of optical fiber	150mm
Instability of laser output	<5%
Cooling mode	Wind cooling
Polarization direction	arbitrarily
Guided laser function	have
Anti hyper reflexes	have

※The above parameters are for reference only, please refer to the actual situation

### 3. General characteristic parameters

Table5 General characteristic parameters of GT-500W series laser cleaning machine

Equipment model	GT-500W
Net weight	56kg (Subject to actual conditions)
Laser head	1.4kg
Crate size	Length * width * height: 813.5mm *435.5mm * 530mm (subject to actual delivery)
Operation type	Hand-held
Supply voltage	AC 110-220±10%V
Mains frequency	50/60 Hz
Operating temperature range	0°C ~ 40°C
Storage temperature range	-10°C ~ 60°C
Power consumption @ 25 °C	< 4kW
※The above parameters are for reference only, please refer to the actual situation	

## 4. Equipment composition and specification

### 1、 cleaning host machine

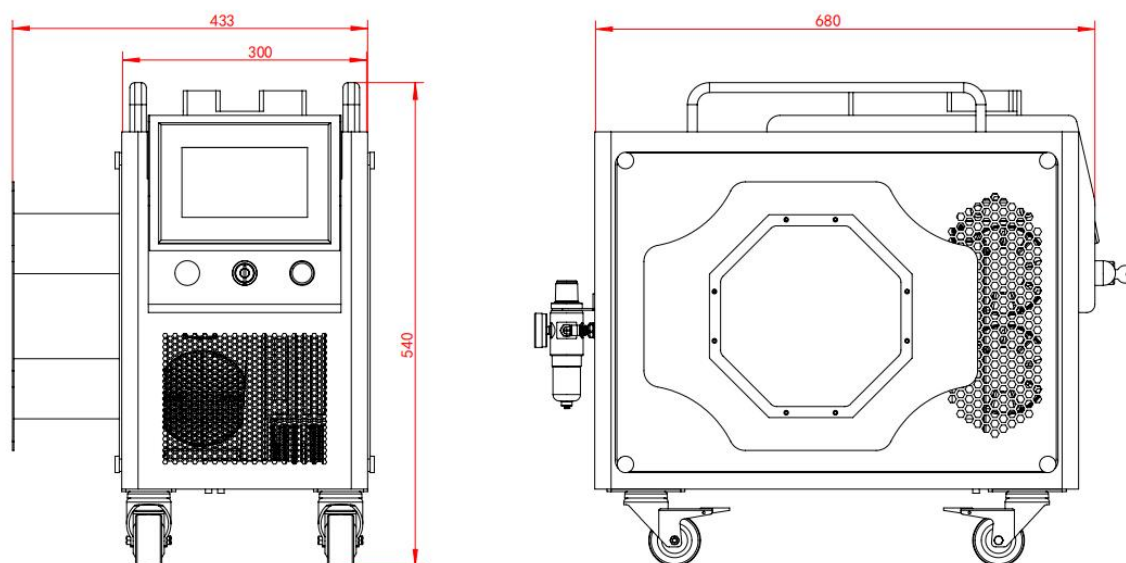
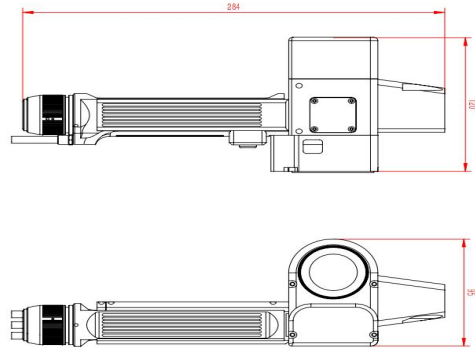
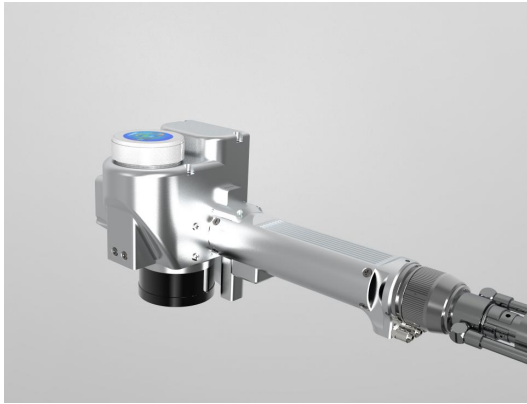


Diagram of GT-500W main engine (standard configuration,  
dimensions subject to physical delivery)

## 2、Cleaning Head



Vertical light 2D cleaning head (knob screen)

Technical parameters	
Interface type	QBH
Applicable type	pulse
Laser wavelength	1064nm
Gun body dimensions	265mm*120mm*95mm
Max Wobble width	160mm
scan Frequency	5-150hz
Field mirror	F254 (standard) , F330, F420 etc. are optional
Cooling Way	Air and water cooled
Max air pressure	0.4Mpa~0.6Mpa
Weight	1.4kg
Working Mode	

Vertical light 2D cleaning head technical parameters

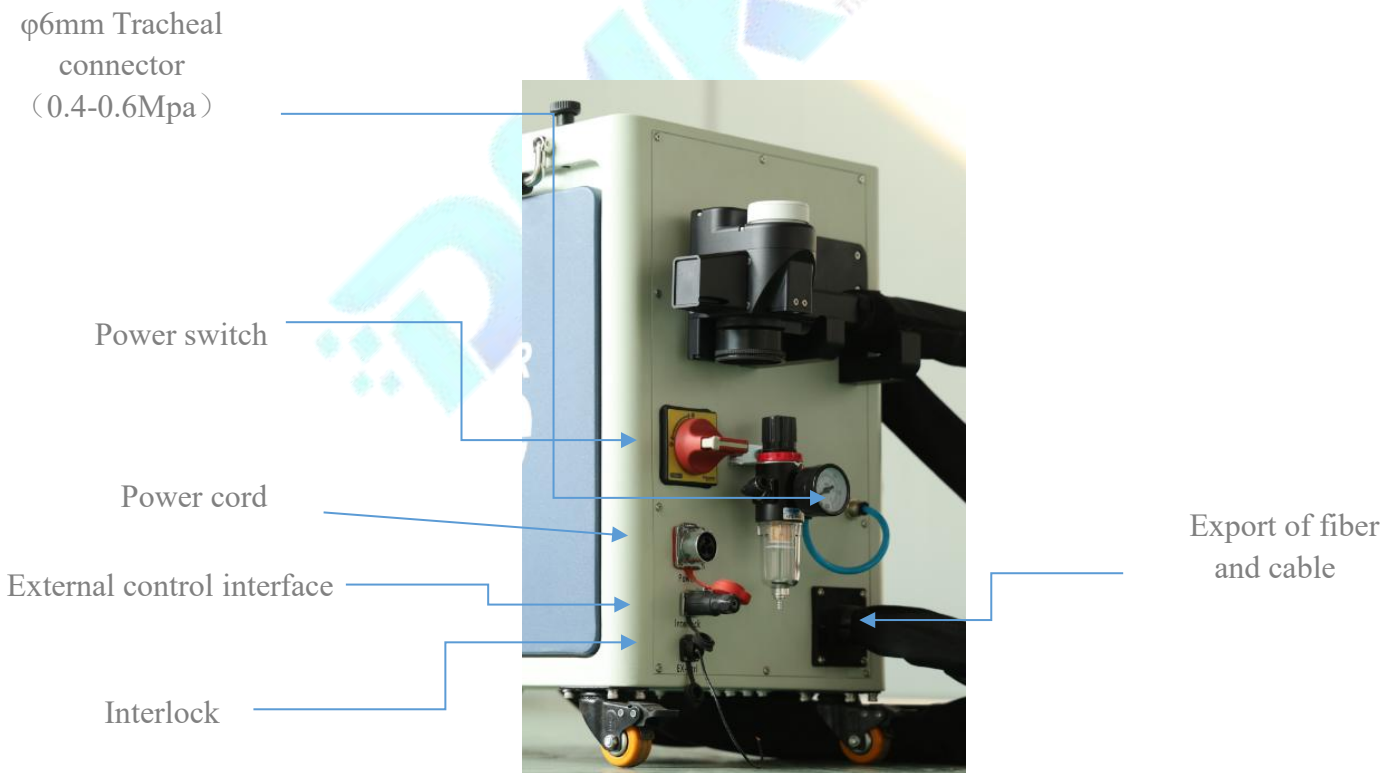
## 5. Introduction to operation buttons and panels

The operation buttons of GT-500 series host machine are as

follows:



Front operation panel of GT-500



back operation panel of GT-500